

カフェキッチンで編む お正月・干支



① A 1W-1512 ② B 1W-1513

◎使用糸/カフェキッチン

- ① A col. 7(リーフグリーン)・・・11g・col. 3(ライトブラウン)・・・3g・
col. 54(イエロー)・・・2g・col. 1(きなり)・・・1g・col. 17(黒)・・・70cm
② B col. 5(ソフトオレンジ)・・・11g・col. 4(ブラウン)・・・3g・
col. 55(オレンジ)・・・2g・col. 1(きなり)・・・1g・col. 17(黒)・・・70cm

◎使用針/7.5/0号かぎ針

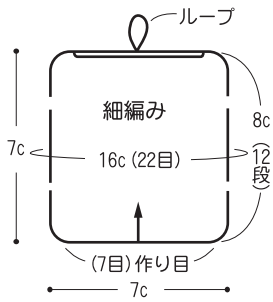
◎出来上がりサイズ/よこ9cm、たて11.5cm

＜編み方要点＞

- ① 本体と各パーツを図のように編みます。
- ② 本体に糸を詰めて、前後9目ずつの外半目同士を巻きかがりします。
- ③ たてがみを3カ所に分けて編みつけます。
- ④ 各パーツを説明のようにとめつけます。
- ⑤ 目などの刺しゅうをします。



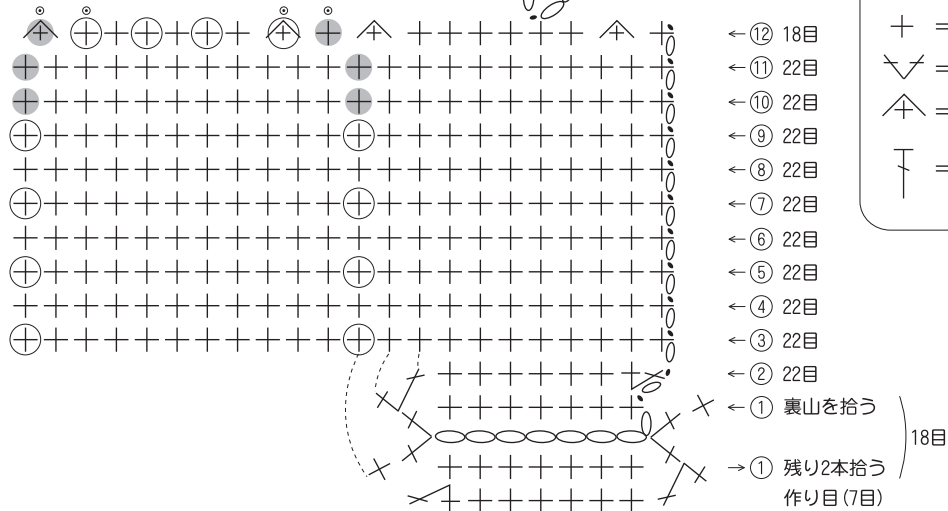
＜本体＞



前側

後ろ側

＜ループ＞



○ = たてがみ付け位置

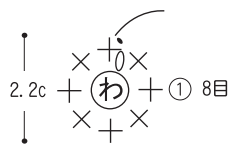
× = つの付け位置

● = 耳付け位置

＜編み目記号＞

- = 鎖編み目
- = 引き抜き編み目
- + = 細編み目 (= ×)
- ∨ = 細編み2目編み入れる
- △ = 細編み2目一度
- ⊥ = 長編み目

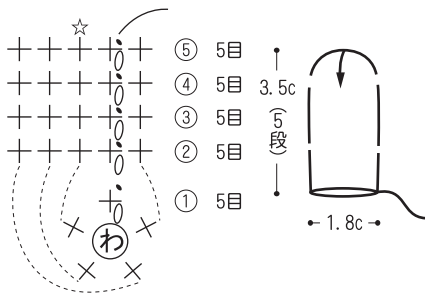
＜目玉＞ 各2コ



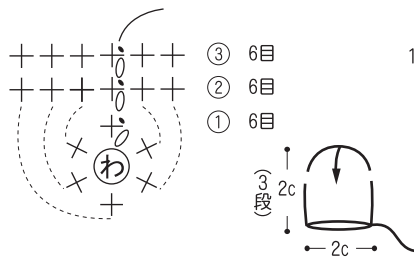
各パーツ編み終わりの糸を20cm残す (とめつけ用)

＜つの＞ 各2コ

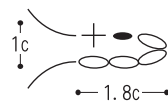
☆ 本体につけない目



＜耳＞ 各2コ



＜口ひげ＞ 各2コ



配色

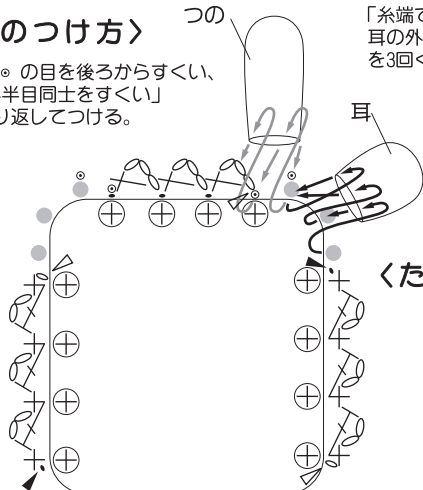
	① A	② B
本体		
中詰用糸	リーフグリーン	ソフトオレンジ
ループ		
耳		
目玉・ひげ	きなり	きなり
つの	ライトブラウン	ブラウン
たてがみ	イエロー	オレンジ
刺しゅう	黒	黒

＜耳のつけ方＞

「糸端で ⊕ の目を後ろからすくい、
耳の外半目同士をすくい」
を3回くり返してつける。

＜つののつけ方＞

「糸端で × の目を後ろからすくい、
つのの外半目同士をすくい」
を2回くり返してつける。



＜たてがみ＞

